

SŁONECZNE JUSZKOWO

RZUT DOMU segment prawy

PARTER

NR POM.	POMIESZCZENIE	POW. NETTO	POW. UŻYTK.
P.0.1	wiatrołap	5,00m ²	5,00m ²
P.0.2	garaż	16,36m ²	16,36m ²
P.0.3	korytarz	4,62m ²	4,62m ²
P.0.4	toaleta	4,10m ²	4,10m ²
P.0.5	salon z aneksem kuchennym	34,47m ²	34,47m ²
RAZEM:		64,55m²	64,55m²

PIĘTRO

NR POM.	POMIESZCZENIE	POW. NETTO	POW. UŻYTK.
P.1.1	korytarz + schody	9,27m ²	9,27m ²
P.1.2	pokój	12,37m ²	11,91m ²
P.1.3	pokój	16,71m ²	16,22m ²
P.1.4	łazienka	6,39m ²	6,39m ²
P.1.5	pokój	22,35m ²	21,28m ²
RAZEM:		67,09m²	65,07m²

STRYCH

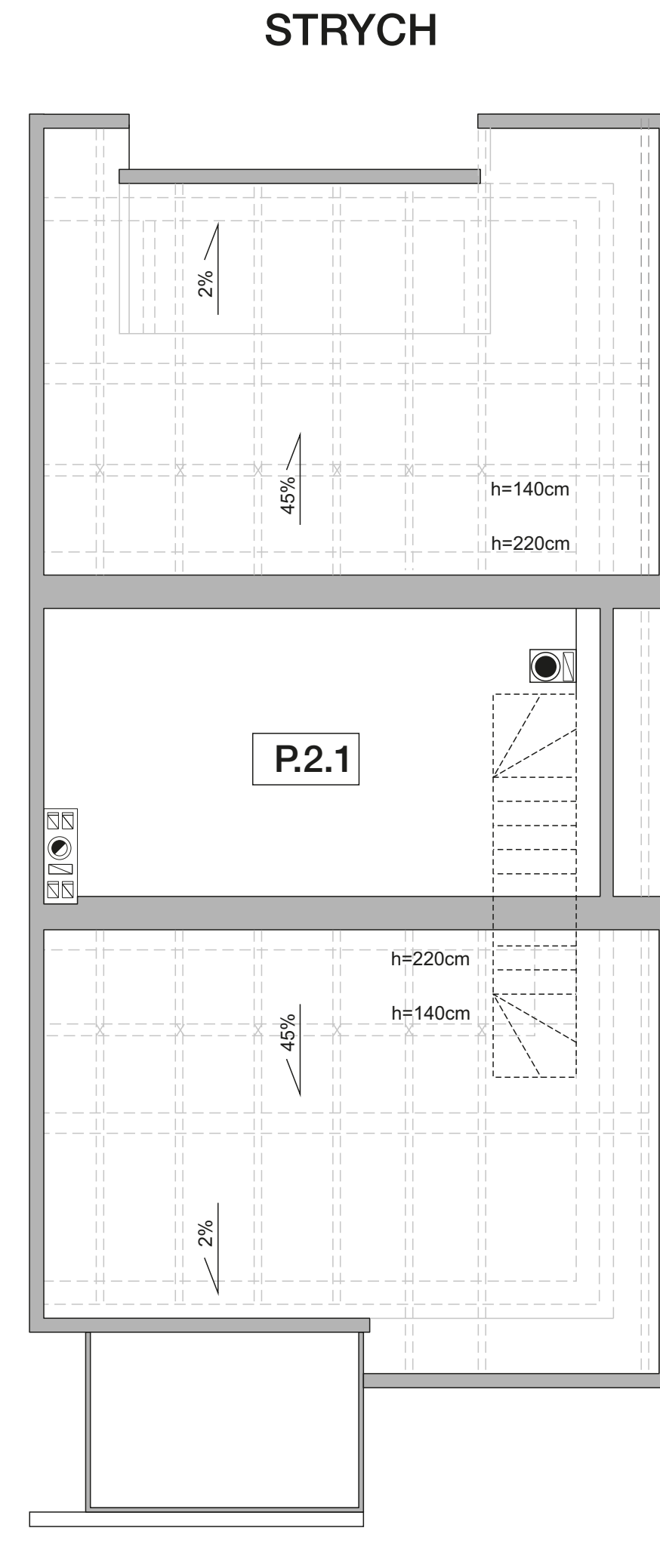
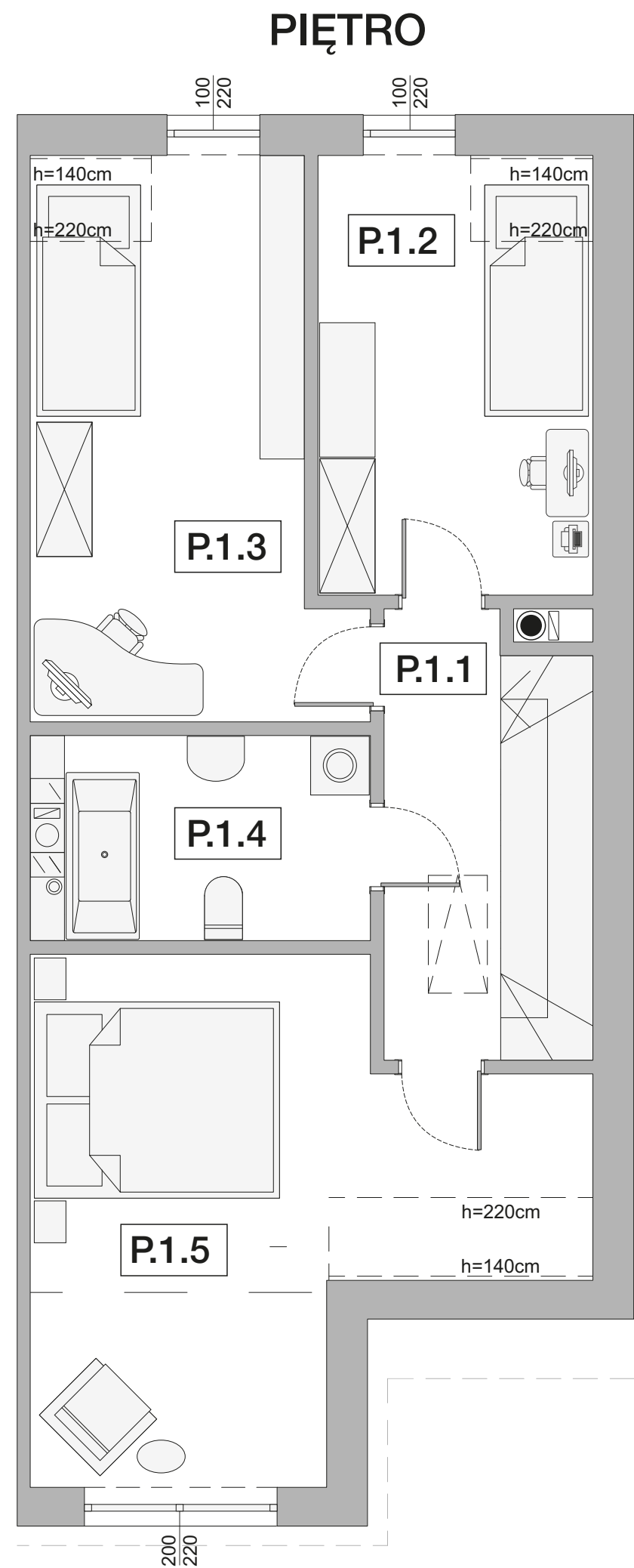
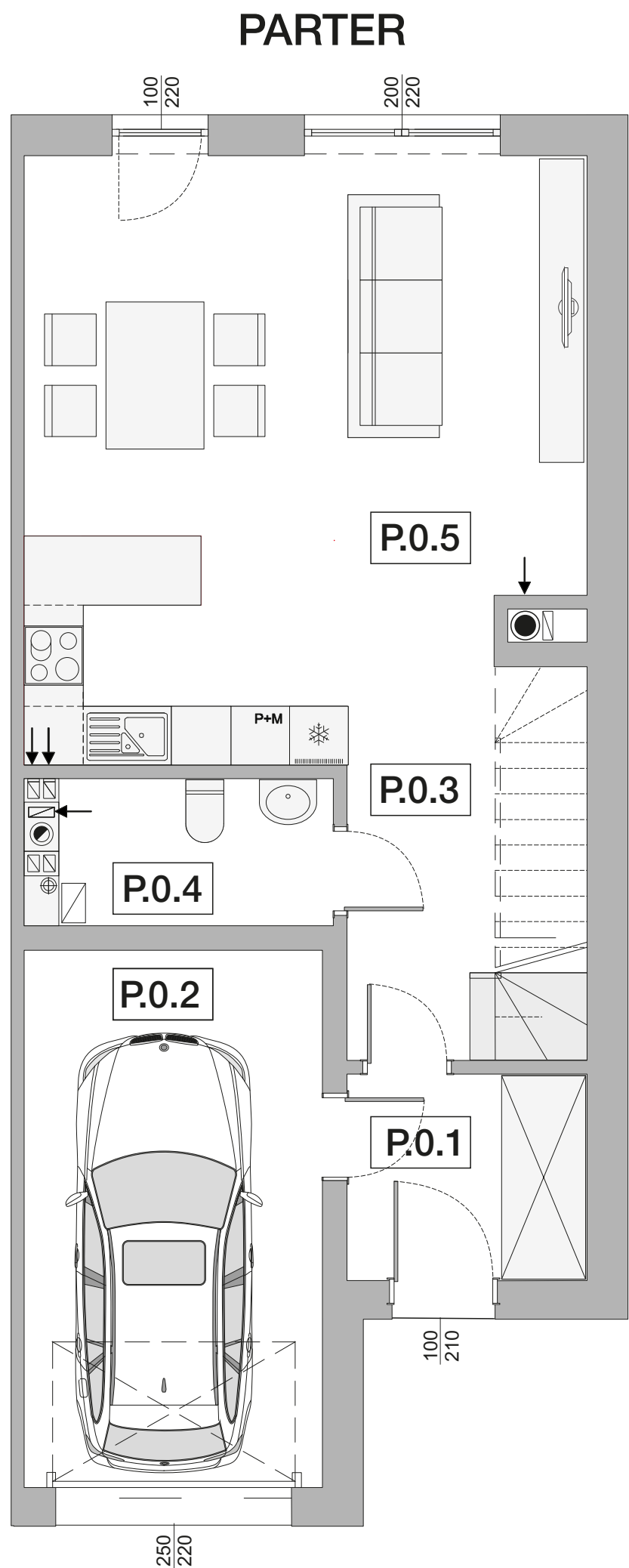
NR POM.	POMIESZCZENIE	POW. NETTO	POW. UŻYTK.
P.2.1	strych	21,08m ²	16,45m ²
RAZEM:		21,08m²	16,45m²

	POW. NETTO	POW. UŻYTK.
SUMA POWIERZCHNI	152,72m²	146,07m²

BIURO SPRZEDAŻY

PREMICA, ul. Sadowa 12A, 80-180 Borkowo,

+48 510 081 879



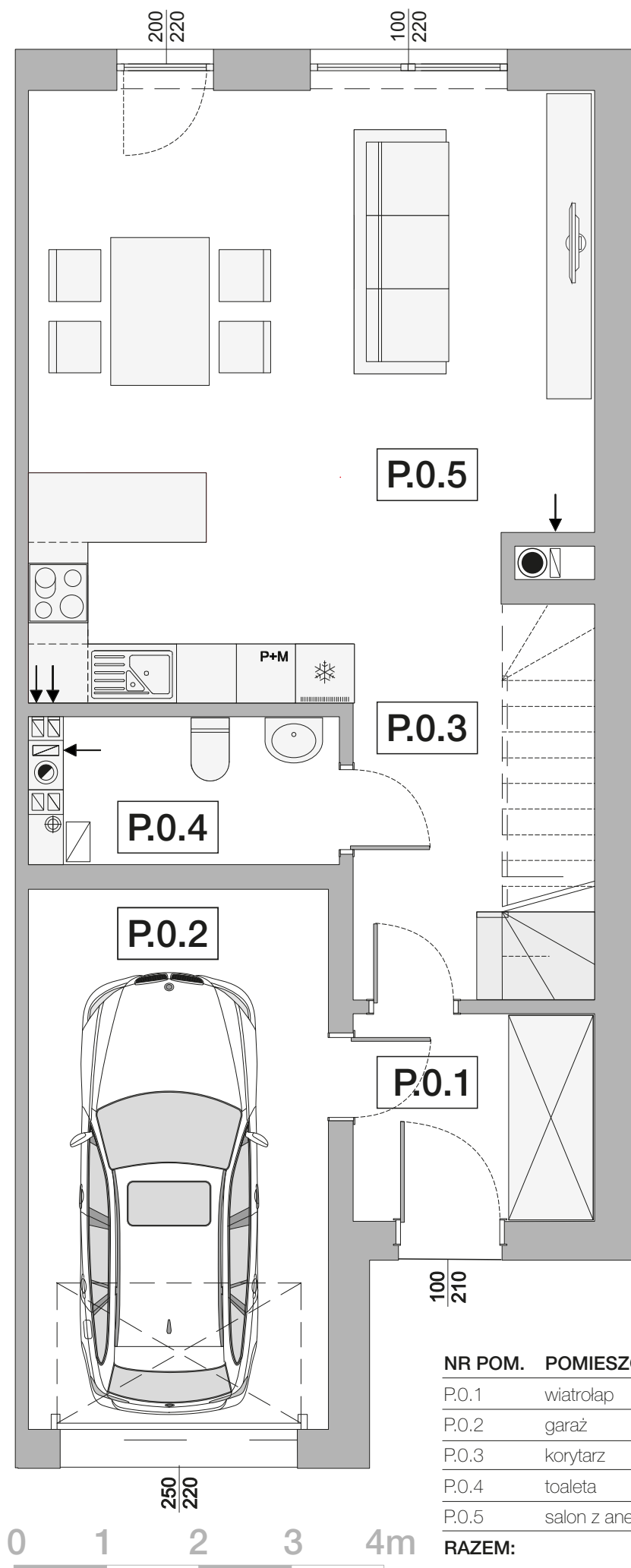
SŁONECZNE JUSZKOWO

RZUT PARTERU

segment prawy

powierzchnia netto: 64,55m²

powierzchnia użytkowa: 64,55m²



NR POM.	POMIESZCZENIE	POW. NETTO	POW. UŻYTK.
P.0.1	wiatrołap	5,00m ²	5,00m ²
P.0.2	garaż	16,36m ²	16,36m ²
P.0.3	korytarz	4,62m ²	4,62m ²
P.0.4	toaleta	4,10m ²	4,10m ²
P.0.5	salon z aneksem kuchennym	34,47m ²	34,47m ²
RAZEM:		64,55m²	64,55m²

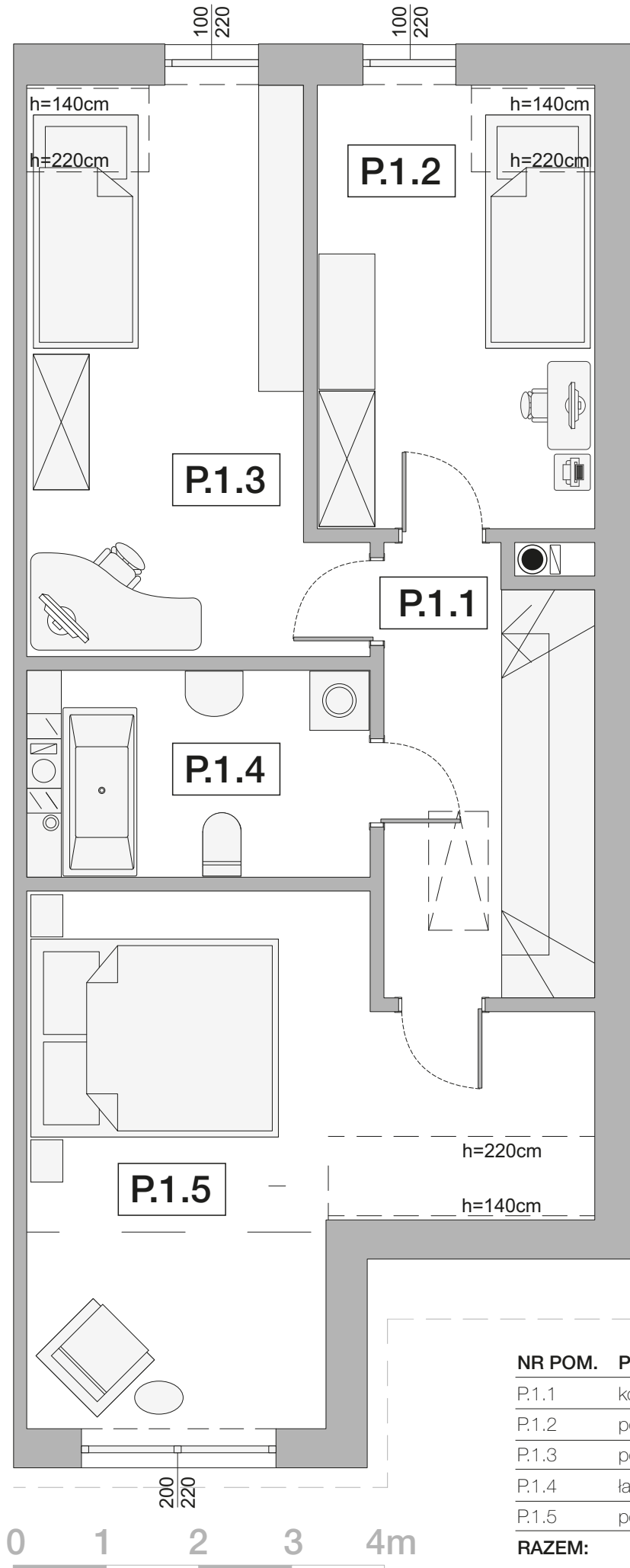
SŁONECZNE JUSZKOWO

RZUT PIĘTRA

segment prawy

powierzchnia netto: 67,09m²

powierzchnia użytkowa: 65,07m²



NR POM.	POMIESZCZENIE	POW. NETTO	POW. UŻYTK.
P.1.1	korytaż + schody	9,27m ²	9,27m ²
P.1.2	pokój	12,37m ²	11,91m ²
P.1.3	pokój	16,71m ²	16,22m ²
P.1.4	łazienka	6,39m ²	6,39m ²
P.1.5	pokój	22,35m ²	21,28m ²
RAZEM:		67,09m²	65,07m²

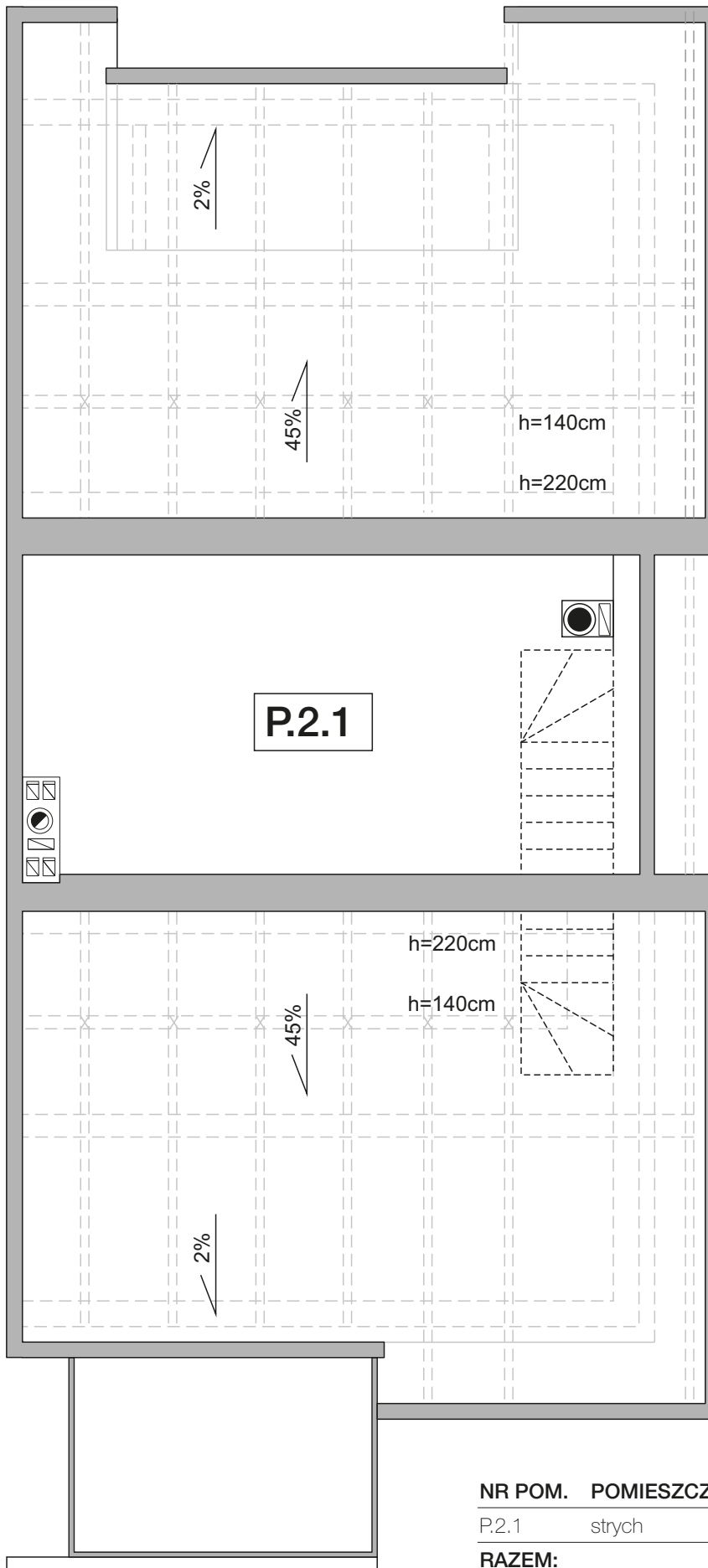
SŁONECZNE JUSZKOWO

RZUT STRYCHU

segment prawy

powierzchnia netto: 21,08m²

powierzchnia użytkowa: 16,45m²



NR POM.	POMIESZCZENIE	POW. NETTO	POW. UŻYTK.
P.2.1	strych	21,08m ²	16,45m ²
RAZEM:		21,08m²	16,45m²

0 1 2 3 4m